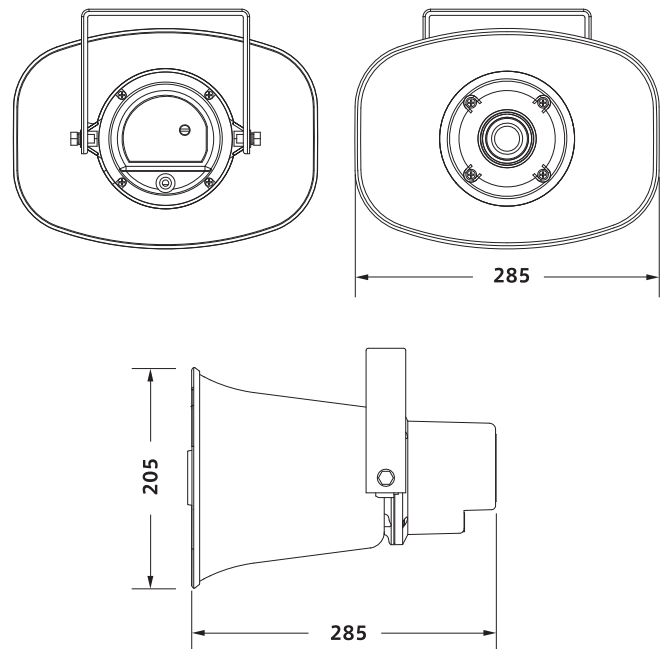




Features

- Superb audio and music reproduction performance
- High-strength ABS material
- Lower maintenance cost
- Water and dust protected to IP66
- CE compliant

Three View



Dimensions in mm

Horn40 is a horn loudspeaker, which has the characteristics of solid durability, long service life, clear sound, wide diffusion range, etc., suitable for indoor and outdoor environments such as vehicles, stations, docks, and squares. It is suitable for public security and urban management, tourism, teaching, transportation, environmental sanitation, business and other industries to broadcast and use.

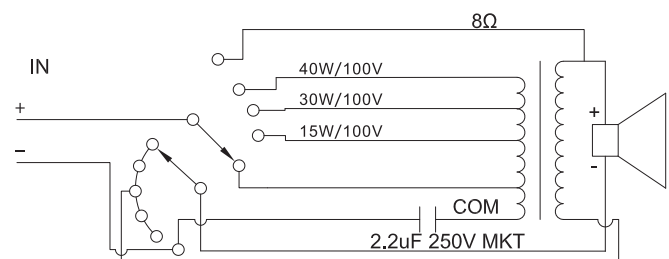
Technical Specifications

Electrical	
Max Power	50W
Rated Power	40W
Power Tapping(100V)	40W/30W/15W/8Ω
Constant resistance(8Ω)	40W
Sensitivity(1m/1W)	114dB
S.P.L(1m/40W)	126dB
Frequency Response	200 - 17000Hz
Dispersion Angle (1kHz / -6dB)	140°
Rated Input Voltage	100V
Rated Impedance(100V)	250Ω/333Ω/667Ω

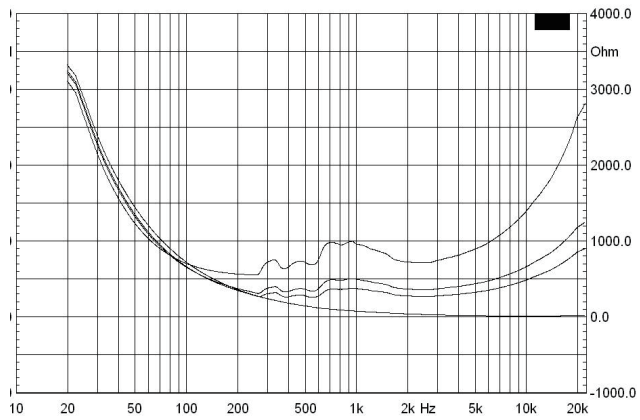
Mechanical	
Dimensions	285 x 205 x 285mm
Front shell	ABS
Back shell	ABS
Color	White(RAL9016)
Product Weight	2.21kg
Quantity of inner box	1PC
Inner Box Dimension	31 x 25 x 31cm
Gross Weight/Qty	12Kg/4PCS
Outer Box Dimension	52.5 x 33 x 65.5cm

Environmental	
Operating Temperature	-25°C to +55°C
Storage Temperature	-40°C to +70°C
Relative Humidity	< 95%

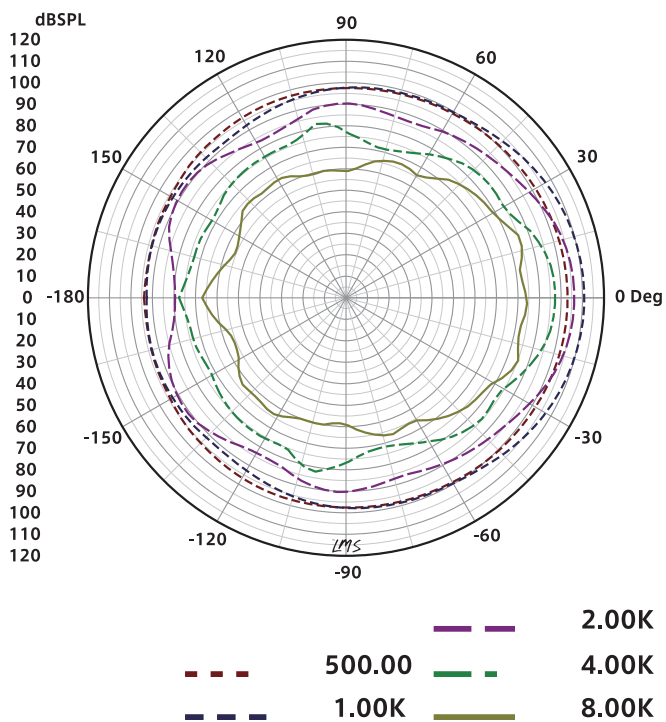
Circuit Diagram



Impedance Diagram

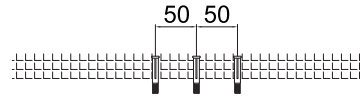


Polar Diagram

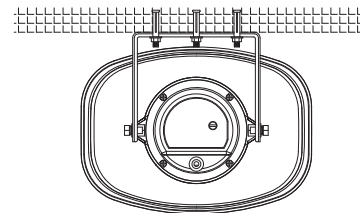


Installation Instructions

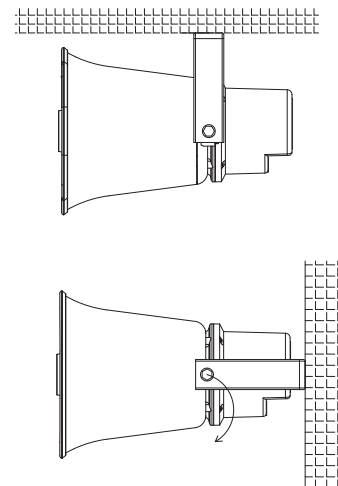
1. First, drill 3 mounting holes suitable for M10 expansion screw on the wall, the distance between the holes is 50mm, and then use M10 expansion screw.



2. Align the hole on the product bracket with the pre-made screw on the wall, lock the M10 nut, and fix the product on the wall.



3. Then adjust the required angle of the speaker.





LAUDIO HORN40 to głośnik tubowy, który charakteryzuje się solidną trwałością, długą żywotnością, czystym dźwiękiem, szerokim kątem rozproszenia, itp. Odpowiedni do zastosowań wewnątrz i na zewnątrz, np. pojazdy, stacje, place.

Specyfikacja techniczna

Elektronika	
Moc maksymalna	50W
Moc znamionowa	40W
Odczepy mocy	40W/30W/15W/8Ω
Moc w technice 8Ω	40W
Czułość (1m/1W)	114dB
SPL (1m/40W)	126dB
Pasma przenoszenia	200 - 17000Hz
Kąt rozproszenia (1kHz / -6dB)	140°
Znamionowe napięcie we.	100V
Impedancja (100V)	250Ω/333Ω/667Ω

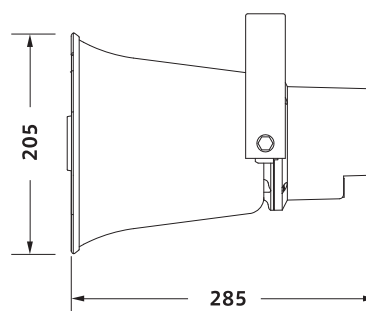
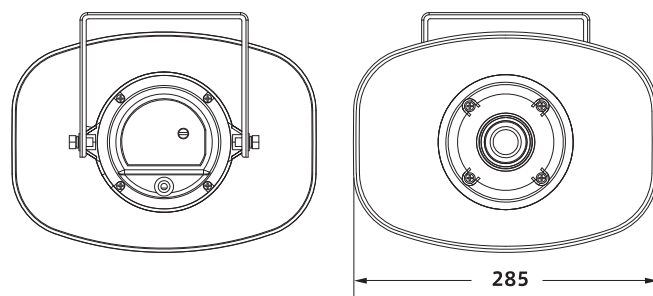
Cechy fizyczne	
Wymiary	285 x 205 x 285mm
Obudowa przednia	ABS
Obudowa tylna	ABS
Kolor	Biały (RAL9016)
Waga	2.21kg
Ilość w opakowaniu	1szt
Wymiary opakowania	31 x 25 x 31 cm
Waga brutto/szt	12kg/4szt
Wymiary opakowania zbiorczego	52.5 x 33 x 65.5cm

Środowisko pracy	
Temperatura pracy	-25°C to +55°C
Temp. przechowywania	-40°C to +70°C
Wilgotność względna	< 95%

Cechy urządzenia

- Znakomita wydajność odtwarzania dźwięku i muzyki
- Materiał ABS o wysokiej wytrzymałości
- Niskie koszty utrzymania
- Ochrona przed wodą i kurzem, zgodna z IP66
- Zgodny z CE

Rzuty



Wymiary podane w mm

Schemat obwodu

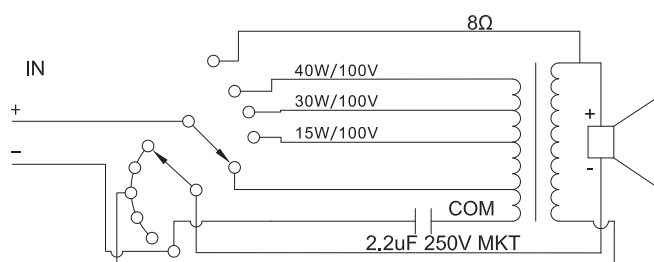
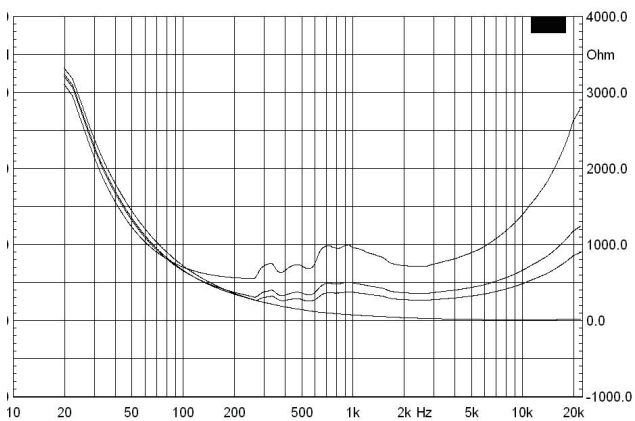
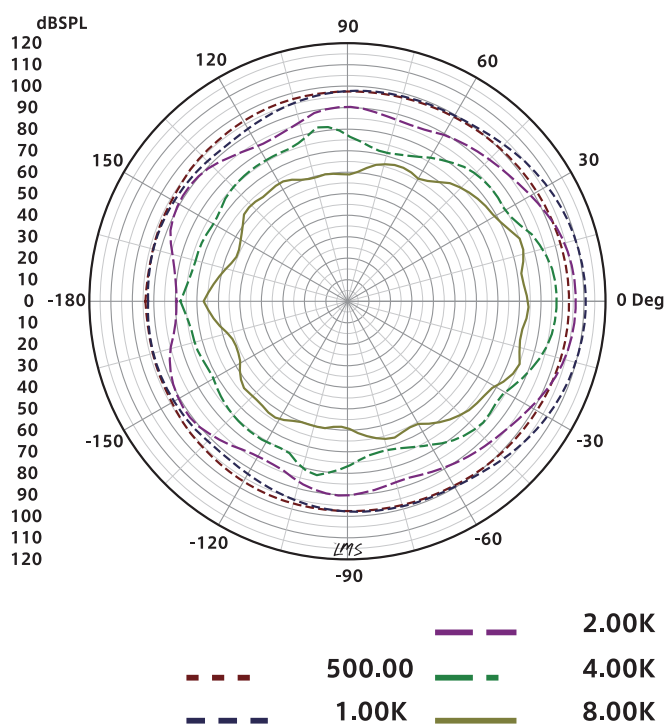


Diagram impedancji

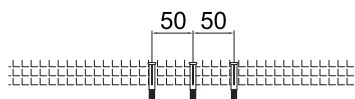


Charakterystyka kierunkowa

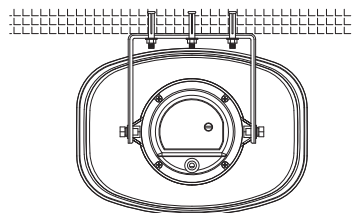


Instrukcja instalacji

1. Wywierć 3 otwory montażowe odpowiednie do kołków M10 i zamocuj je w ścianie, odległość między otworami wynosi 50 mm.



2. Dopasuj otwór we wsporniku produktu do wcześniej wykonanych otworów i przykręć głośnik do ściany.



3. Następnie dostosuj wymagany kąt głośnika.

